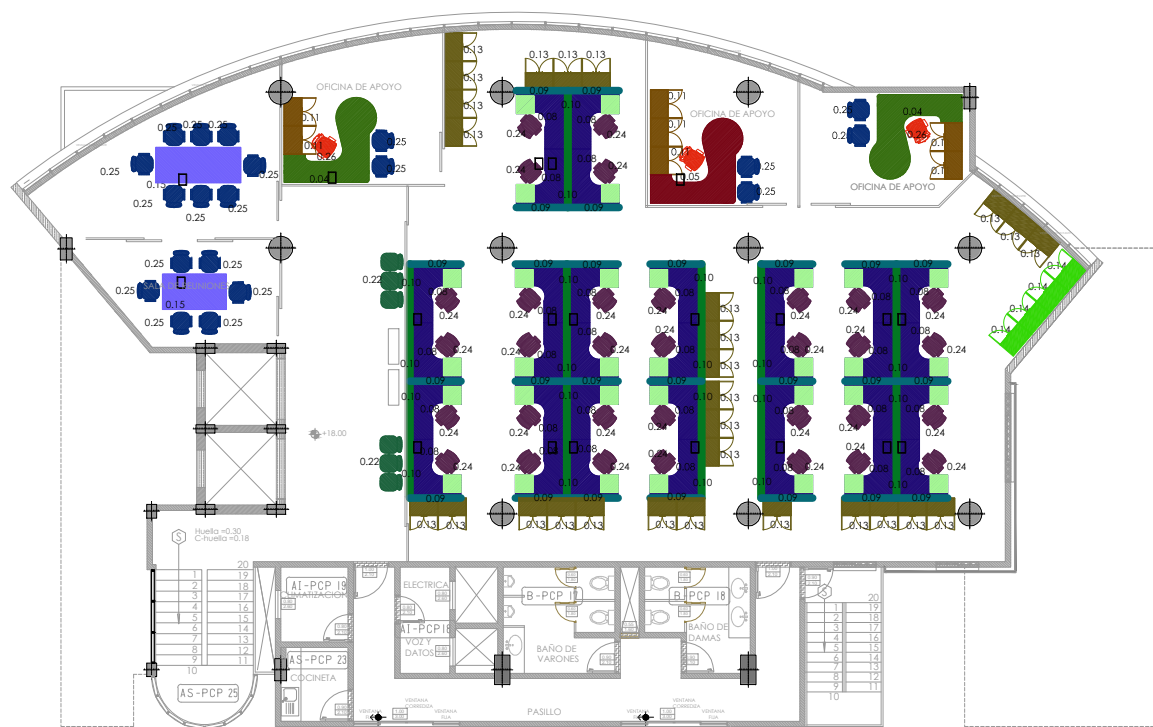


PLANO DE MUEBLES EDIFICIO YPFB ORURO (11-10-2018)

PLANTA 4TO PISO



NRO	COLOR	DESCRIPCION
0.04		ESCRITORIO GERENCIAL TIPO 1
0.08		ESCRITORIO EN L TIPO 2
0.09		MAMPARA MIXTA TIPO 1 (140X130)
0.10		MAMPARA MIXTA TIPO 2 (160X130)
0.11		ARMARIO BAJO SIN TAPA
0.13		ARMARIO MEDIO
0.14		ARMARIO ALTO
0.15		MESA DE REUNION
0.22		TANDEM DE ESPERA DE 3 LUGARES
0.24		SILLA GIRATORIA OPERATIVA
0.25		SILLA FIJA TIPO TRINEO
0.26		SILLA GIRATORIA GERENCIAL

PROYECTO: CONSTRUCCION EDIFICIO YPFB ORURO

LABORA: PLANO ARQUITECTONICO - PLANTA 4TO PISO - ESC.1.50

FISCAL DE OBRAS: ARQ. LIMBER A. CABRERA MALAGA

SUPERVISOR DE OBRA: EMPRESA DE CONSTRUCCION Y CONSULTORIA LOAL